

2級建築士 Architecture Designer

2021  
夏

# 設計製図講座

2級建築士 設計製図の専門校

祝!日本全国

サイバー通信講座

開講キャンペーン実施中!

限定20名18名の少人数制(各コース)

全10回のライブ講義

GW割・ブログ割・Web割・友人MY割

初回無料講座 用紙ダウンロード

名駅徒歩2分 個別指導



令和3年 二級設計製図課題

「歯科診療所併用住宅」

(鉄筋コンクリート造)

通学コース

割引適用で

175,800~179,800円!

名古屋建築資格学院

Nagoya Architecture Designer Qualification Academy

今ならWebでお申し込みいただいた方に 2021年7月12日(月)まで

Web限定

最大14,000円引き

祝!日本全国サイバー通信講座開講キャンペーン実施中!



# 今年必ず資格取得するんだという方へ

多くの方が製図試験で失敗しています。学科試験はマークシートなので勉強がしやすいのですが、2次試験の「設計製図」は全く勉強方法が違います。自分の描いた図面が正解か失格なのか、自分で採点するのでさえ困難です。そして1回目の受験は【学科-合格】【製図-失敗】となり資格取得までいかないケースを耳にします。では、製図試験で失敗しない勉強方法を理解して必ず今年合格したくありませんか？

**当学院の合格率 安心の合格実績** R01年81.25% H30年100% H29年80.95% H28年84.21% H27年88.89% H26年100%の理由 (基準到達者※1)

本年で15年目をむかえ、さらなるノウハウの蓄積により当学院は進化し続けています。H24より新試験制度となり大手でさえ初の対策を強いられる中で、当学院の実績は低価格でも良質な講座であること示しています。合格率の理由は？ 2級建築士を受験するみなさんはとても忙しいですよね。そこで効率よく時間を使う勉強方法が必要です。毎回の講義・作図で習得する目的・目標をあきらかにし集中することが効率の良さに繋がります。その目的・目標が「合格の鉄則」です(下図)。初期の段階は作図スピードUPに焦点をしばり、最終的には1~3すべての総合力を養います。H19年100.00% H20年88.88% H21年71.42% H22年93.75% H23年75.01% H24年90.89% H25年100.00% H26年100.00% H27年88.89% H28年84.21% H29年80.95% H30年100.00% R01年81.25%実績(基準到達者※1)を上げた理由のひとつが「合格の鉄則」によるしっかりとしたシンプルなノウハウが確立されていること。2つ目にそのノウハウを分かり易く伝えることのできる講師がいること(コミュニケーション能力の高い講師)、3つ目に言葉だけでなくあなたの図面を詳細に赤ペンチェックし図面での理解・文字での理解をさらに促進できること。言葉だけの指示だと忘れがちですが、詳細な赤ペンチェックは文字・図で残っているので復習にも役立ちます。ただいま、**祝!日本全国サイバー通信 講座開講キャンペーン実施中!**として期間限定にて割引が適用頂けます。また、通学コースは各コース20名(コロナ対策として**本年は18名**として間隔をあけて着席となります)になり次第募集を終了させて頂きまますので、お早めにご応募下さい。※1 基準到達者とは無遅刻・無欠席・100%宿題提出という条件をクリアされた方です。



2級建築士 設計製図試験対策

## 設計製図講座

通学コース (日曜・水曜コース)

期間: 2021年7月17日(土)~9月22日(日)  
 会場: ウィンクあいち [愛知県産業労働センター]  
 定員: 各コース定員20名**18名**(コロナ対策)  
 受講料: 定価189,800円

**祝!日本全国サイバー通信 講座開講キャンペーン実施中!**

→今なら、通常割引で **179,800円(税込)**  
 →対象者はGW割・ブログ割で175,800円に

サイバー通信添削コース

期間: 2021年7月17日(土)~9月22日(日)  
 会場: 通信制  
 受講料: 定価164,800円

**祝!日本全国サイバー通信 講座開講キャンペーン実施中!**

→今なら通常割引で **159,800円(税込)**  
 →対象者はGW割・ブログ割で155,800円に  
 →前半5回のみコース89,000円(税込)  
 →後半5回のみコース89,000円(税込)

添削のない格安サイバー通信コース

→全10回コース 138,000円(税込)  
 →前半5回のみコース 70,000円(税込)  
 →後半5回のみコース 70,000円(税込)

キャンペーン対象割引は下記のコースのみです。

- ・通学コース
- ・サイバー通信 添削コース(全10回)

詳細は、このパンフレットの裏面をご覧ください。



### 2021年講座スケジュール

回	日曜コース	水曜コース	講座内容
1	7/17(土)	7/17(土)	講座 1 18:00~21:00 初回無料講座
2	7/18(日)	7/21(水)	講座 2 10:00~17:00
3	7/25(日)	7/28(水)	講座 3 10:00~17:00
4	8/ 1(日)	8/ 4(水)	講座 4 10:00~17:00
5	8/ 8(日)	8/11(水)	講座 5 10:00~17:00
6	8/15(日)	8/18(水)	講座 6 模擬1 10:00~20:00
7	8/22(日)	8/25(水)	講座 7 10:00~17:00
8	8/29(日)	9/ 1(水)	講座 8 模擬1 10:00~20:00
9	9/ 5(日)	9/ 8(水)	講座 9 10:00~17:00
10	9/10(金)	9/10(金)	講座10 18:00~21:00
11	9/22(日)	9/18(水)	採点会 10:00~17:00

鉄則

- ① 作図力
- ② パターン暗記
- ③ 計画力
- ④ 総合力

本試験

講座 … 講義・作図実技・巡回指導・個別面談・添削します。  
 模擬 … 本試験を想定した模擬試験です。  
 →インターネットにて、さらに詳しい講座スケジュールをご覧ください。

使用教材 オリジナルテキスト オリジナル課題  
 オリジナル作図練習用紙 オリジナル解答  
 市販テキスト・市販問題集(※使用未定)

特典1

## 各種割引

おかげさまで当学院も今年で15周年を迎えることができました。期間限定GW割引(ゴールデンウィーク割引)・ブログ割引にてさらにお得になります。今までのWeb割引・友人MY割引と併用して低価格で受講していただけます。割引制度の詳細は、このパンフレットの裏面をご確認下さい。※ブログ割については当学院ホームページにて詳細規定があります。

特典2

## 初回無料講座

日時：7月17日(土)PM6:00～9:00まで

会場：ウインクあいち(名古屋駅下車)or自宅WEB動画配信

内容：設計製図 本講座の第1回講義が無料で受講していただけます。

ポイントをついた学習方法。課題問題文の読み解き方。さらにエスキスを実際作図していただきます。本講座受講生のための合格に必要な知識を満載した内容となっております。

※無料講座のみお申し込みも歓迎！本講座受講を迷われている方は、ぜひ参加してご確認下さい。自宅WEB動画配信の申込みは7/15メ切です。

※先着順とさせていただきます。※当学院製図講座・通信講座の受講生を優先させていただきます。※無料講座のみお申し込みの方は、本講座受講生を優先する都合上、後日お断りする事がございますことをご了承ください。

### 当日必要なもの

- ・0.7mmシャープペン
- ・アンダーライン用マーカー
- ・消しゴム
- ・三角スケール(小)
- ・受験用テンプレート※1
- ・電卓

※平行定規は使いません。

※1 受験用テンプレートは持っている方はご持参ください。

特典3

## 用紙プレゼント

当学院ホームページではA3の製図練習用紙と矩計図練習用紙(木造・RC造)が、白黒・カラー共に無料ダウンロードできます。会社や自宅で出力してお使いください。また、初回無料講座に参加特典として本試験と同サイズのA2作図用紙を10枚差し上げております。

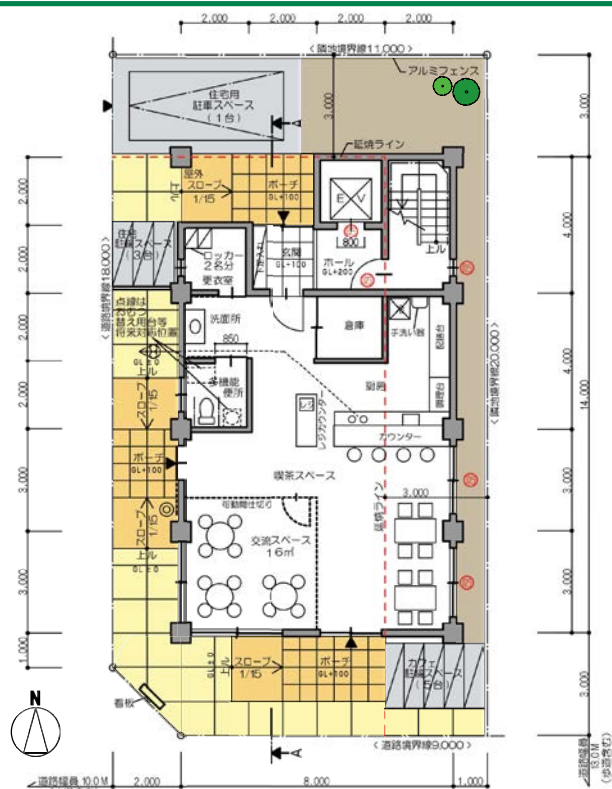
どうぞ<http://www.ksg-v.com/>へ

## 近年の傾向

### 近年のRC造の製図の試験の3つの特徴

①延焼の恐れのある範囲の記載、防火設備の記載、堅穴区画の形成、といった法規的な事項の出題。②その課題の意図する条件をしっかりと設計できているか。H30カフェの地域住民の利用、H27は2階屋根にルーバルコニーが必須。③将来高齢化対応、バリアフリーに配慮し、利用者の属性による動線を分離した使い勝手の良い配置の設計。

令和2年製図受験者11,253人のうち、合格者は5,979人で全国合格率は53.1%でした。例年並みの合格率ですが、受験する人のレベルが年々上がっているため、合格するためにはミスを極力少なくするよう心がけてください。住人の使い勝手に配慮し、構造的に頑丈に設計して下さい。当学院の合格率が高いのは、良質のオリジナル課題が勝因です。



(参考前回RC造本試験) 1階平面図兼配置図 平成30年RC造3階建



## 会場案内図

〒450-0002

愛知県名古屋市中村区名駅4丁目4-38

ウインクあいち [愛知県産業労働センター]

会場TEL 052-571-6131

●名古屋駅の桜通口より徒歩約2分

●お車ご利用の場合、ウインクあいち駐車場30分/250円

(※うちきり料金 24時間まで 1,850円)

## 2021 夏の講座

- 初回無料講座
- 2級建築士 設計製図講座 日曜通学コース
- 2級建築士 設計製図講座 水曜通学コース
- 2級建築士 設計製図講座 サイバー通信コース

上記の受講をご希望の方は、インターネット・フリーダイヤル・FAX・郵便のいずれかの方法でお申し込みください。ご不明な点がございましたらお気軽にお問い合わせ下さい。

## 祝!日本全国サイバー通信講座開講キャンペーン実施中!

● GW割引  
(ゴールデンウィーク割引)

➔ GW期間中のお申込みで**4,000円引**(ブログ割と併用不可)<sup>※1</sup> (5/5まで)

● ブログ割引  
(ご自身のブログに書き込んで割引)

➔ 当学院の記事を書き込んで**4,000円引**(GW割と併用不可)<sup>※2</sup>

● Web割引  
(ネットよりお申込み下さい)

➔ 今ならWeb申し込み限定**5,000円引**(併用可)<sup>※3</sup> (7/12まで)

● 友人割引  
友人MY割引  
(どちらかひとつご適用下さい)

➔ ご友人と2人以上で受講された方、1人につき**5,000円引**<sup>※4</sup>  
受講後に他の友人MY割適用の方と紹介しあって1人**5,000円引**<sup>※5</sup>  
(併用可)

● 通常割引例

● Web割引

+

● 友人割引  
友人MY割引

= **割引お一人  
10,000円引**  
※通信講座は最大5,000円引

● 最大割引例

● GW割引

or

● ブログ割引

+

● Web割引

+

● 友人割引  
友人MY割引

= **最大お一人  
14,000円引**  
※通信講座は最大9,000円引

※1 ゴールデンウィーク割引は、**期間限定5月5日(水)24:00**までにWebのお申込みフォームから申込み、その後1週間以内に正規申込書提出と受講料のお支払い完了が条件です。  
(※ブログ割りの併用はできません)

※2 別途定める条件を満たすブログに当学院の記事を書いて下さい。ホームページにて詳細規定をご確認ください。(※GW割りと併用はできません)  
例: 3ヶ月以上前からのご自身のブログである。3ヶ月以上前から月に2回以上記事を記入している。内容が法律や公序良俗に反してたり、アフェリエイト、広告をメインにしたものではなく公開制限のないブログであること等。

※3 当学院のホームページの「お申込み」からアクセスしてください。Web限定割引が自動的に適用されます。**期間限定2021年7月12日(月)まで**。(※併用可)



※4※5 友人割引、友人MY割は、お一人様どちらか1つのみの適用となります。期間限定はなく、いつでも適用できます。また、通信講座にはは適用することができません。

※5 お一人でご受講される方、全員に適用されます。お支払いが割引適用の額となります。第1回受講後に他の友人MY割の方と紹介し合う書類を提出していただけます。この割引は同じ目標に向かってがんばる仲間がいると合格率が高くなるという分析からの割引です。  
(※友人割引・友人MY割はどちらか1つのみ併用可)

※6 サイバー通信添削コース前半5回のみコース、後半5回のみコース、サイバー通信添削なし10回コース、添削なし前半5回コース、添削なし後半5回コースは割引対象外となります。



「みんなのアニメプロジェクト」は、特定の会社や組織に縛られず、ユーザー参加型でアニメーション制作を行うソーシャルアニメーション企画です。誰もが参加できるソーシャル・アニメーション制作プロジェクトでクラウドファンディングで参加できる初めてのアニメ制作企画です。素人でも参加できる?! この企画では、参加者の皆さんがスキルを持ち寄って進めていきます。岡田斗司夫さんと堀江貴文さんとタッグを組んで一緒に遂行できるプロジェクトでアニメを制作する企画です。名古屋建築資格学院は公式スポンサーとして応援しています。

